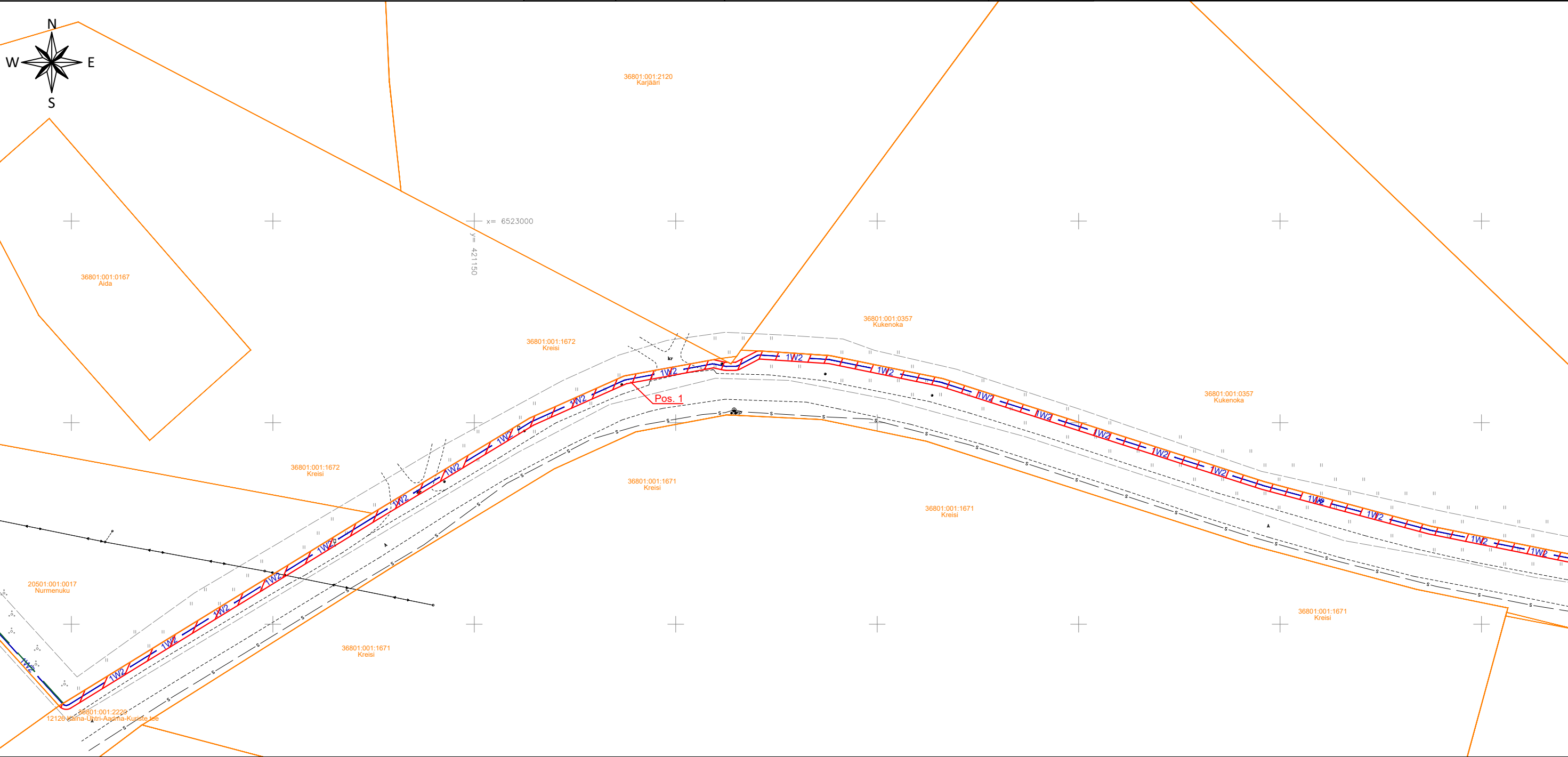


ISIKLIKU KASUTUSÕIGUSE SEADMISE PLAAN

IKÕ ala Pos nr. (plaanil)	Kinnistu registriosa number	Katastriüksuse tunnus, nimi ja sihtotstarve:	Ala pindala ruutmeetrites m2
Pos 1	9414550	36801:001:2220; 12126 Käina-Ühtri-Aadma-Kuriste tee; Transpordimaa	6524



1W2

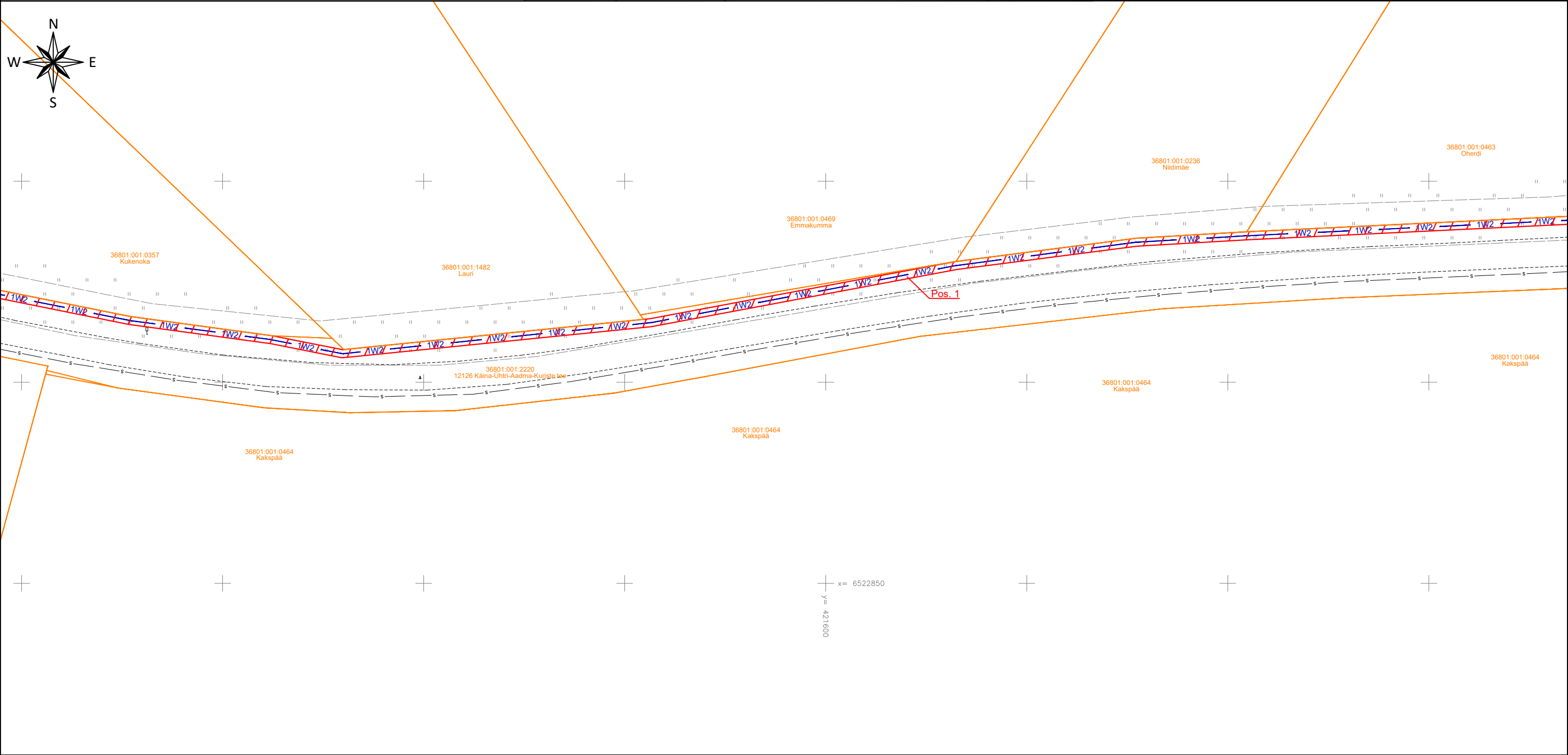
1W1

Isikliku kasutusõiguse seadmise ala
Kinnistu piir
Projekteeritud 10kV maakaabel
Projekteeritud 0,4kV maakaabel
Projekteeritud jätkumuhv
Projekteeritud trassi pikkus 3342m

Projekti nimetus / asukoht Käina 35/10kV Kopli keskpingeüldri osaline rekonstrueerimine, Nõmme, Selja, Kaigutsi ja Männamaa külad, Hiiumaa vald, Hiiu maakond			Töö nr 24-V04
Koostaja Tõnis Liiber	Mõõtkava 1:1000	Leht / formaat 1 / A3	Kuupäev 06.10.2025

ISIKLIKU KASUTUSÕIGUSE SEADMISE PLAAN

IKÕ ala Pos nr. (plaanil)	Kinnistu registriosa number	Katastriüksuse tunnus, nimi ja sihtotstarve:	Ala pindala ruutmeetrites m2
Pos 1	9414550	36801:001:2220; 12126 Käina-Ühtri-Aadma-Kuriste tee; Transpordimaa	6524



1W2

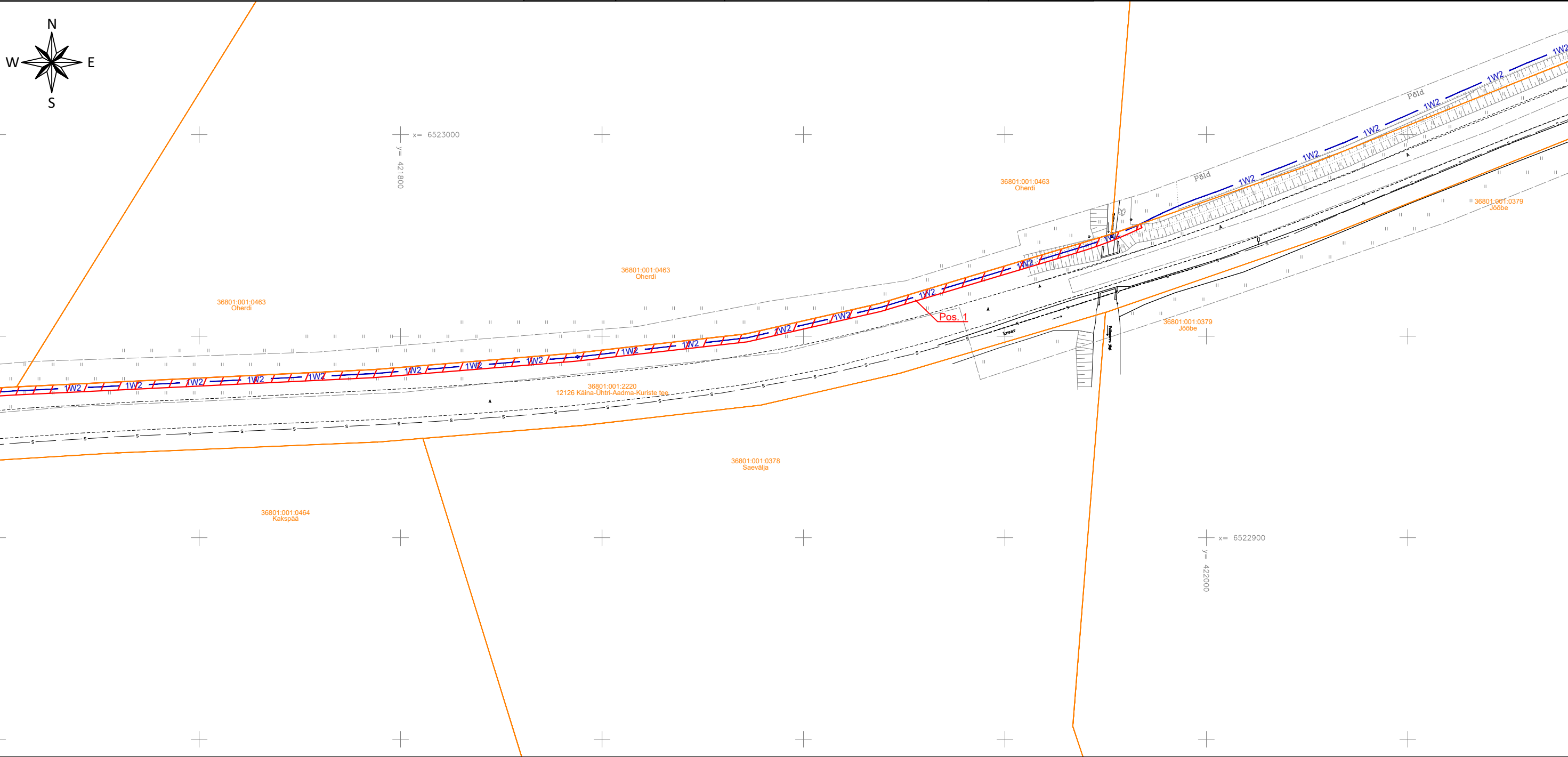
1W1

Isikliku kasutusõiguse seadmise ala
Kinnistu piir
Projekteeritud 10kV maakaabel
Projekteeritud 0,4kV maakaabel
Projekteeritud jätkumuhv
Projekteeritud trassi pikkus 3342m

Projekti nimetus / asukoht Käina 35/10kV Kopli keskpingeüldi osaline rekonstrueerimine, Nõmme, Selja, Kaigutsi ja Männamaa külad, Hiiu vald, Hiiu maakond			Töö nr 24-V04
Koostaja Tõnis Liiber	Mõõtkava 1:1000	Leht / formaat 2 / A3	Kuupäev 06.10.2025

ISIKLIKU KASUTUSÕIGUSE SEADMISE PLAAN

IKÕ ala Pos nr. (plaanil)	Kinnistu registriosa number	Katastriüksuse tunnus, nimi ja sihtotstarve:	Ala pindala ruutmeetrites m2
Pos 1	9414550	36801:001:2220; 12126 Käina-Ühtri-Aadma-Kuriste tee; Transpordimaa	6524



1W2

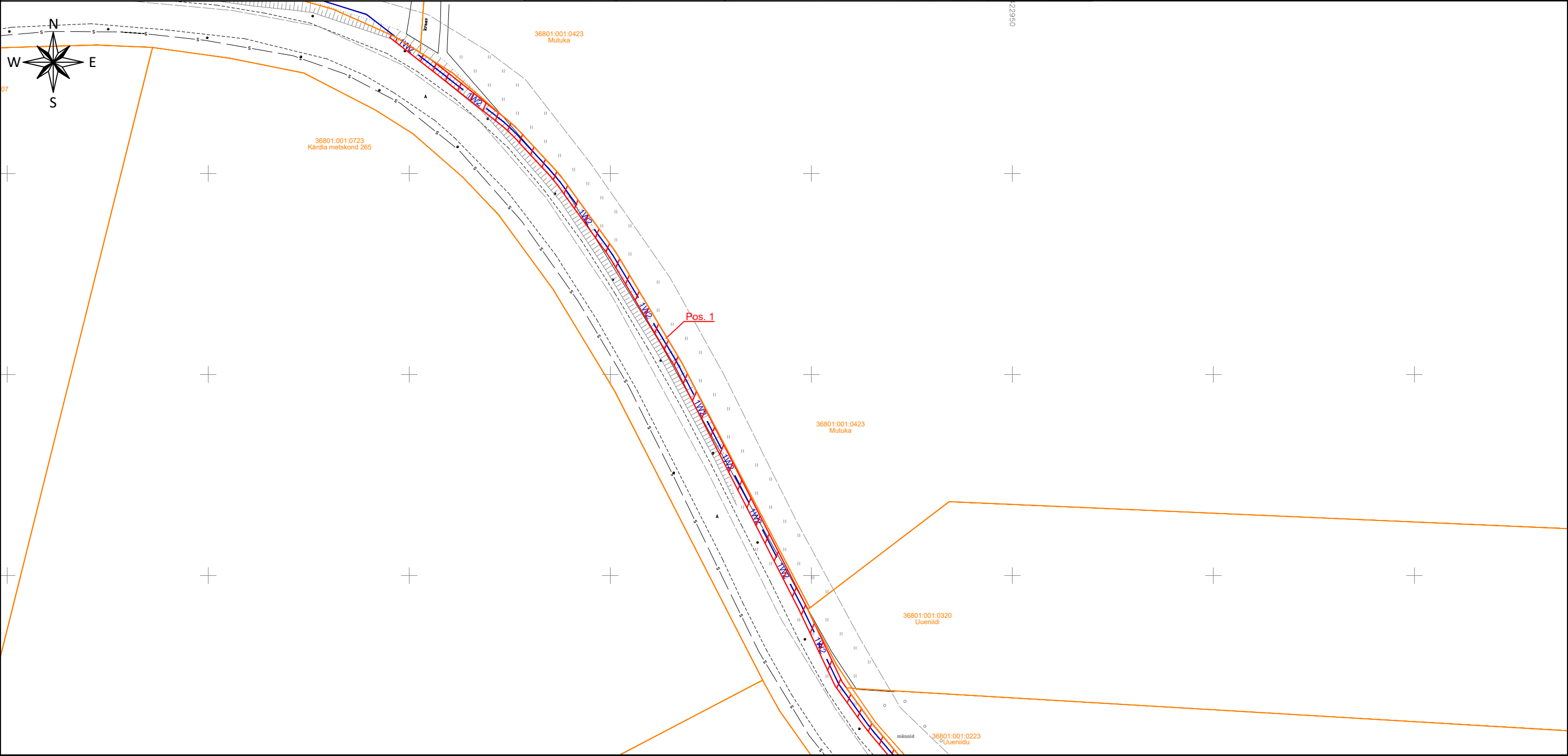
1W1

Isikliku kasutusõiguse seadmise ala
Kinnistu piir
Projekteeritud 10kV maakaabel
Projekteeritud 0,4kV maakaabel
Projekteeritud jätkumuhv
Projekteeritud trassi pikkus 3342m

Projekti nimetus / asukoht Käina 35/10kV Kopli keskpingeülemõõdu osaline rekonstrueerimine, Nõmme, Selja, Kaigutsi ja Männamaa külad, Hiiu vald, Hiiu maakond			Töö nr 24-V04
Koostaja Tõnis Liiber	Mõõtkava 1:1000	Leht / formaat 3 / A3	Kuupäev 06.10.2025

ISIKLIKU KASUTUSÕIGUSE SEADMISE PLAAN

IKÕ ala Pos nr. (plaanil)	Kinnistu registriosa number	Katastriüksuse tunnus, nimi ja sihtotstarve:	Ala pindala ruutmeetrites m2
Pos 1	9414550	36801:001:2220; 12126 Käina-Ühtri-Aadma-Kuriste tee; Transpordimaa	6524



- 1W2

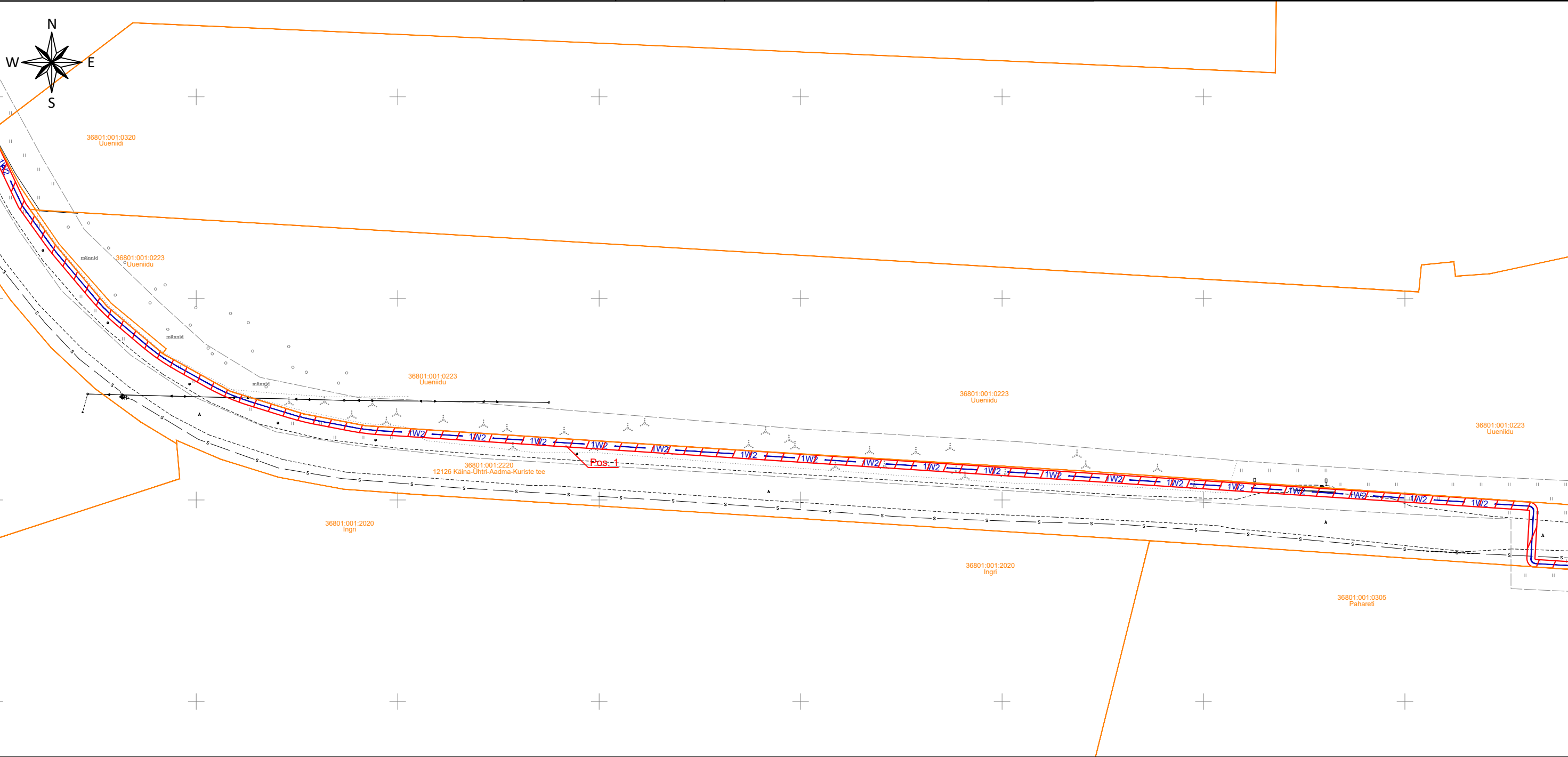
1W1

Isikliku kasutusõiguse seadmise ala
Kinnistu piir
Projekteeritud 10kV maakaabel
Projekteeritud 0,4kV maakaabel
Projekteeritud jätkumuhv
Projekteeritud trassi pikkus 3342m

Projekti nimetus / asukoht Käina 35/10kV Kopli keskpingeüldri osaline rekonstrueerimine, Nõmme, Selja, Kaigutsi ja Männamaa külad, Hiiu maakond			Töö nr 24-V04
Koostaja Tõnis Liiber	Mõõtkava 1:1000	Leht / formaat 4 / A3	Kuupäev 06.10.2025

ISIKLIKU KASUTUSÕIGUSE SEADMISE PLAAN

IKÕ ala Pos nr. (plaanil)	Kinnistu registriosa number	Katastriüksuse tunnus, nimi ja sihtotstarve:	Ala pindala ruutmeetrites m2
Pos 1	9414550	36801:001:2220; 12126 Käina-Ühtri-Aadma-Kuriste tee; Transpordimaa	6524



1W2

1W1

Isikliku kasutusõiguse seadmise ala

Kinnistu piir

Projekteeritud 10kV maakaabel

Projekteeritud 0,4kV maakaabel

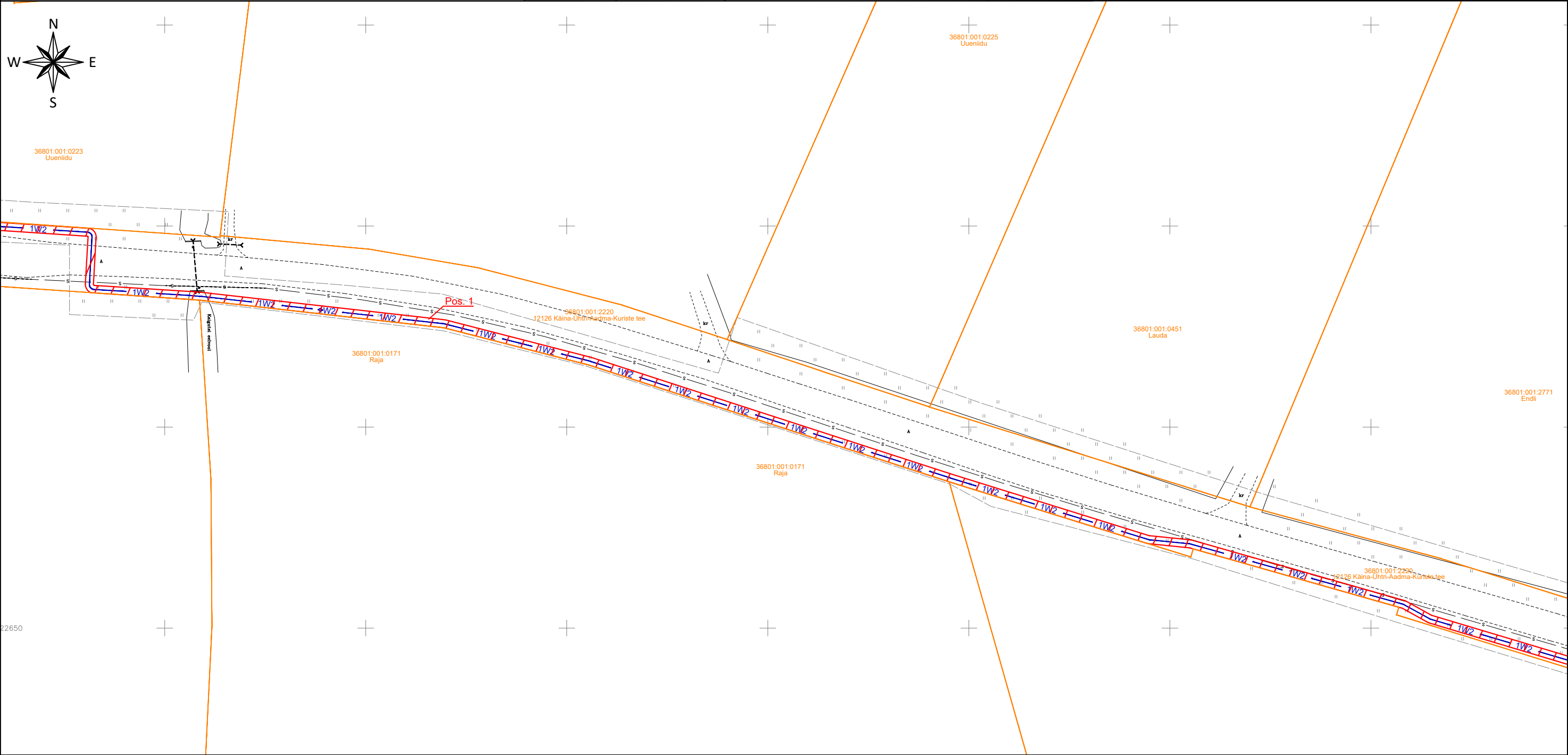
Projekteeritud jätkumuhv

Projekteeritud trassi pikkus 3342m

Projekti nimetus / asukoht Käina 35/10kV Kopli keskpingeüldi osaline rekonstrueerimine, Nõmme, Selja, Kaigutsi ja Männamaa külad, Hiiumaa vald, Hiiumaakond			Töö nr 24-V04
Koostaja Tõnis Liiber	Mõõtkava 1:1000	Leht / formaat 5 / A3	Kuupäev 06.10.2025

ISIKLIKU KASUTUSÕIGUSE SEADMISE PLAAN

IKÕ ala Pos nr. (plaanil)	Kinnistu registriosi number	Katastriüksuse tunnus, nimi ja sihtotstarve:	Ala pindala ruutmeetrites m2
Pos 1	9414550	36801:001:2220; 12126 Käina-Ühtri-Aadma-Kuriste tee; Transpordimaa	6524



1W2

1W1

Isikliku kasutusõiguse seadmise ala

Kinnistu piir

Projekteeritud 10kV maakaabel

Projekteeritud 0,4kV maakaabel

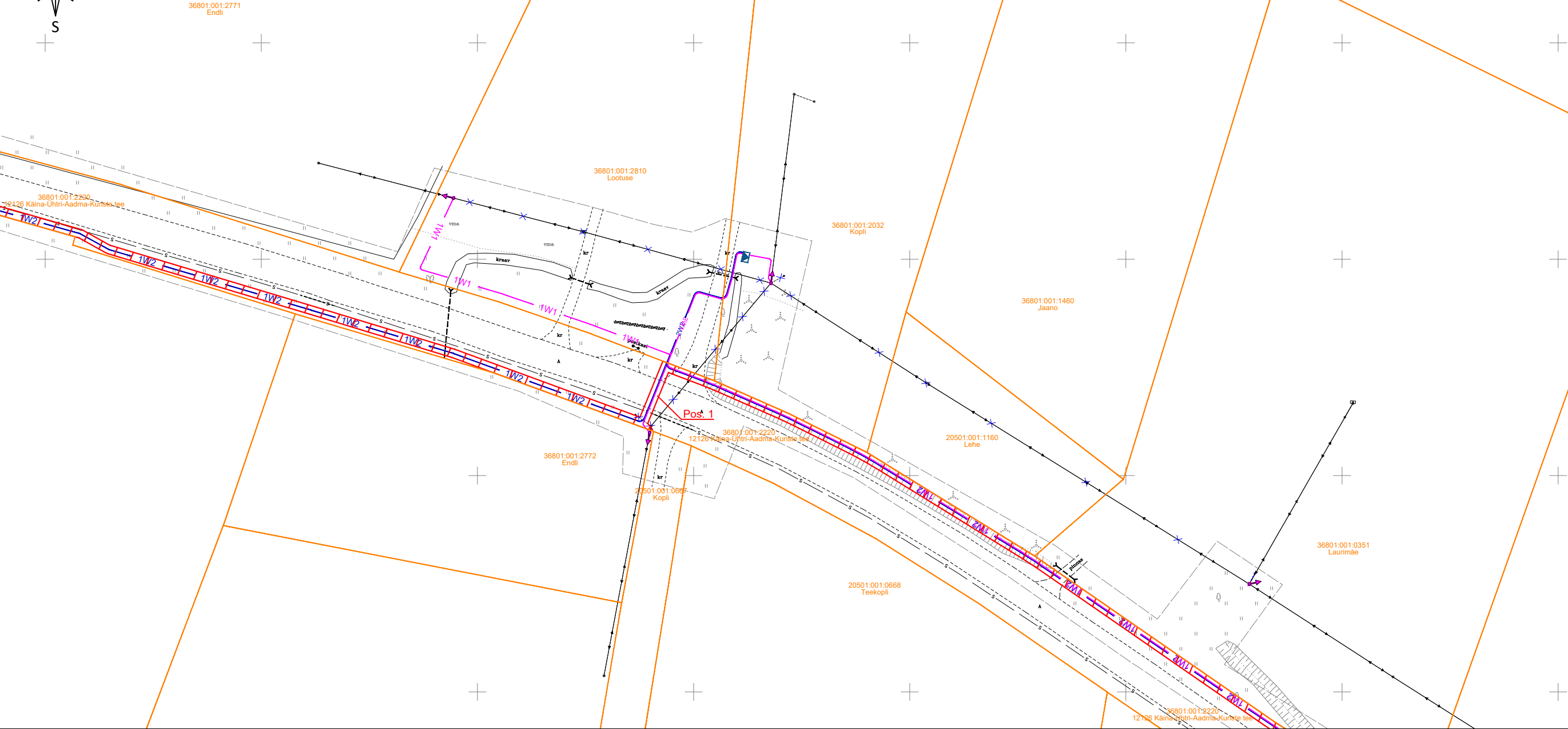
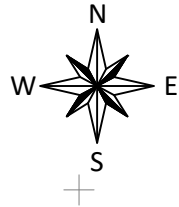
Projekteeritud jätkumuhv

Projekteeritud trassi pikkus 3342m

Projekti nimetus / asukoht Käina 35/10kV Kopli keskpingsedri osaline rekonstrueerimine, Nõmme, Selja, Kaigutsi ja Männamaa külad, Hiiumaa vald, Hiiu maakond			Töö nr 24-V04
Koostaja Tõnis Liiber	Mõõtkava 1:1000	Leht / formaat 6 / A3	Kuupäev 06.10.2025

ISIKLIKU KASUTUSÕIGUSE SEADMISE PLAAN

IKÕ ala Pos nr. (plaanil)	Kinnistu registriosaka number	Katastriüksuse tunnus, nimi ja sihtotstarve:	Ala pindala ruutmeetrites m2
Pos 1	9414550	36801:001:2220; 12126 Käina-Ühtri-Aadma-Kuriste tee; Transpordimaa	6524



- 1W2

1W1
- Isikliku kasutusõiguse seadmise ala

Kinnistu piir

Projekteeritud 10kV maakaabel

Projekteeritud 0,4kV maakaabel

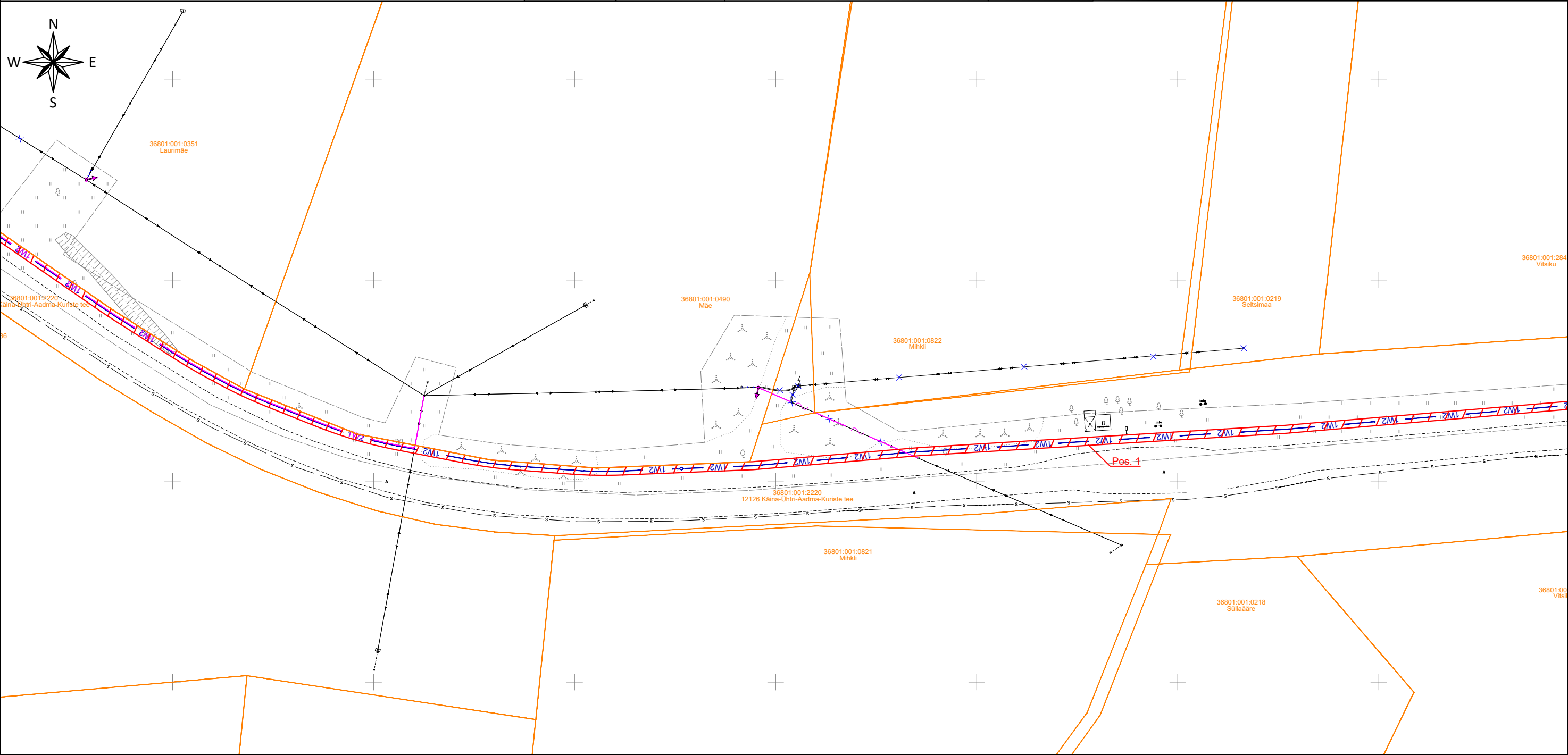
Projekteeritud jätkumuhv

Projekteeritud trassi pikkus 3342m

Projekti nimetus / asukoht Käina 35/10kV Kopli keskpingeüldiiride osaline rekonstrueerimine, Nõmme, Selja, Kaigutsi ja Männamaa külad, Hiiu maakond			Töö nr 24-V04
Koostaja Tõnis Liiber	Mõõtkava 1:1000	Leht / formaat 7 / A3	Kuupäev 06.10.2025

ISIKLIKU KASUTUSÕIGUSE SEADMISE PLAAN

IKÕ ala Pos nr. (plaanil)	Kinnistu registriosa number	Katastriüksuse tunnus, nimi ja sihtotstarve:	Ala pindala ruutmeetrites m2
Pos 1	9414550	36801:001:2220; 12126 Käina-Ühtri-Aadma-Kuriste tee; Transpordimaa	6524



1W2

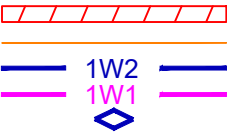
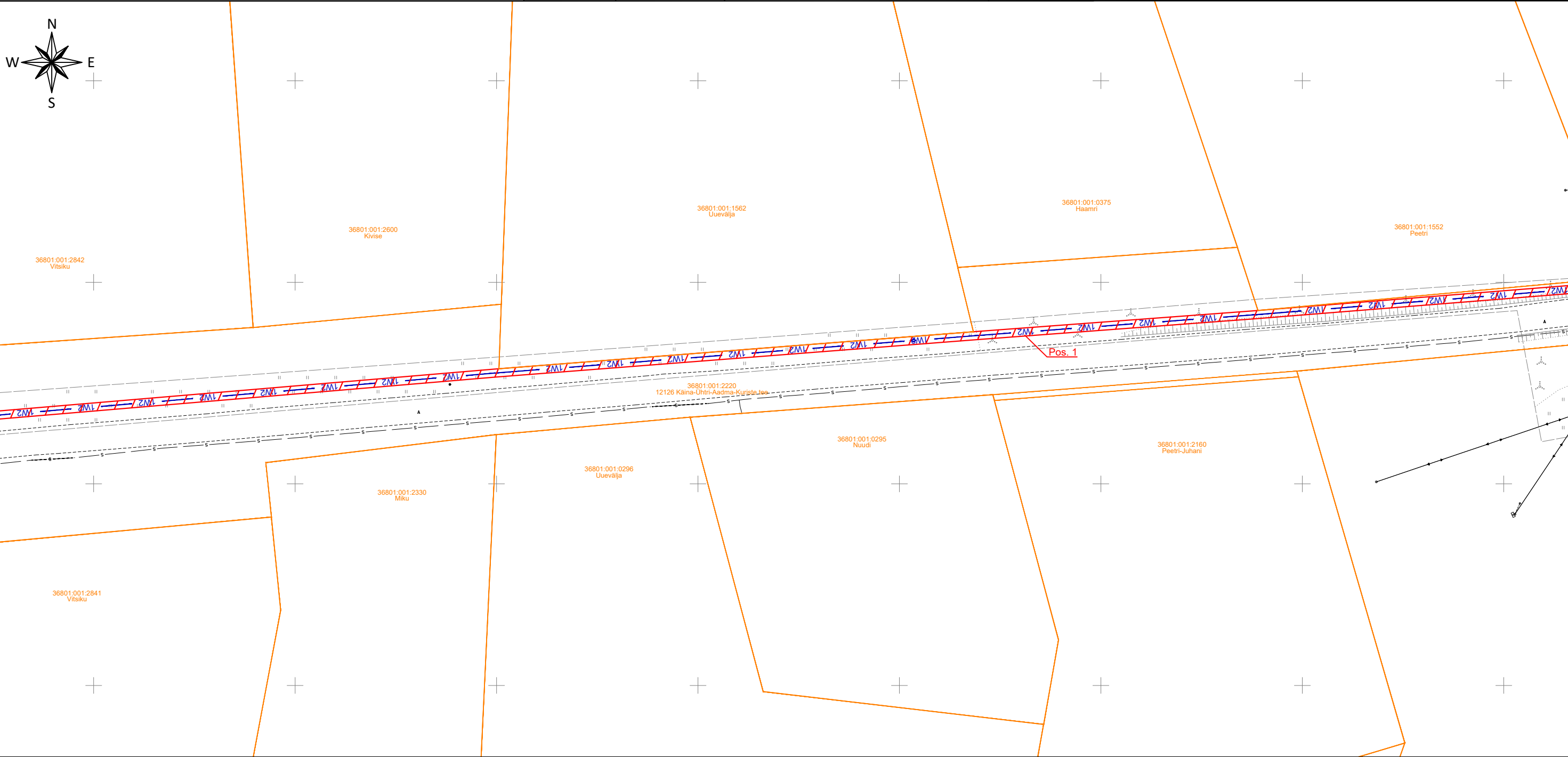
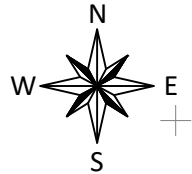
1W1

Isikliku kasutusõiguse seadmise ala
Kinnistu piir
Projekteeritud 10kV maakaabel
Projekteeritud 0,4kV maakaabel
Projekteeritud jätkumuhv
Projekteeritud trassi pikkus 3342m

Projekti nimetus / asukoht Käina 35/10kV Kopli keskpingeüldi osaline rekonstrueerimine, Nõmme, Selja, Kaigutsi ja Männamaa külad, Hiiu vald, Hiiu maakond			Töö nr 24-V04
Koostaja Tõnis Liiber	Mõõtkava 1:1000	Leht / formaat 8 / A3	Kuupäev 06.10.2025

ISIKLIKU KASUTUSÕIGUSE SEADMISE PLAAN

IKÕ ala Pos nr. (plaanil)	Kinnistu registriosa number	Katastriüksuse tunnus, nimi ja sihtotstarve:	Ala pindala ruutmeetrites m2
Pos 1	9414550	36801:001:2220; 12126 Käina-Ühtri-Aadma-Kuriste tee; Transpordimaa	6524

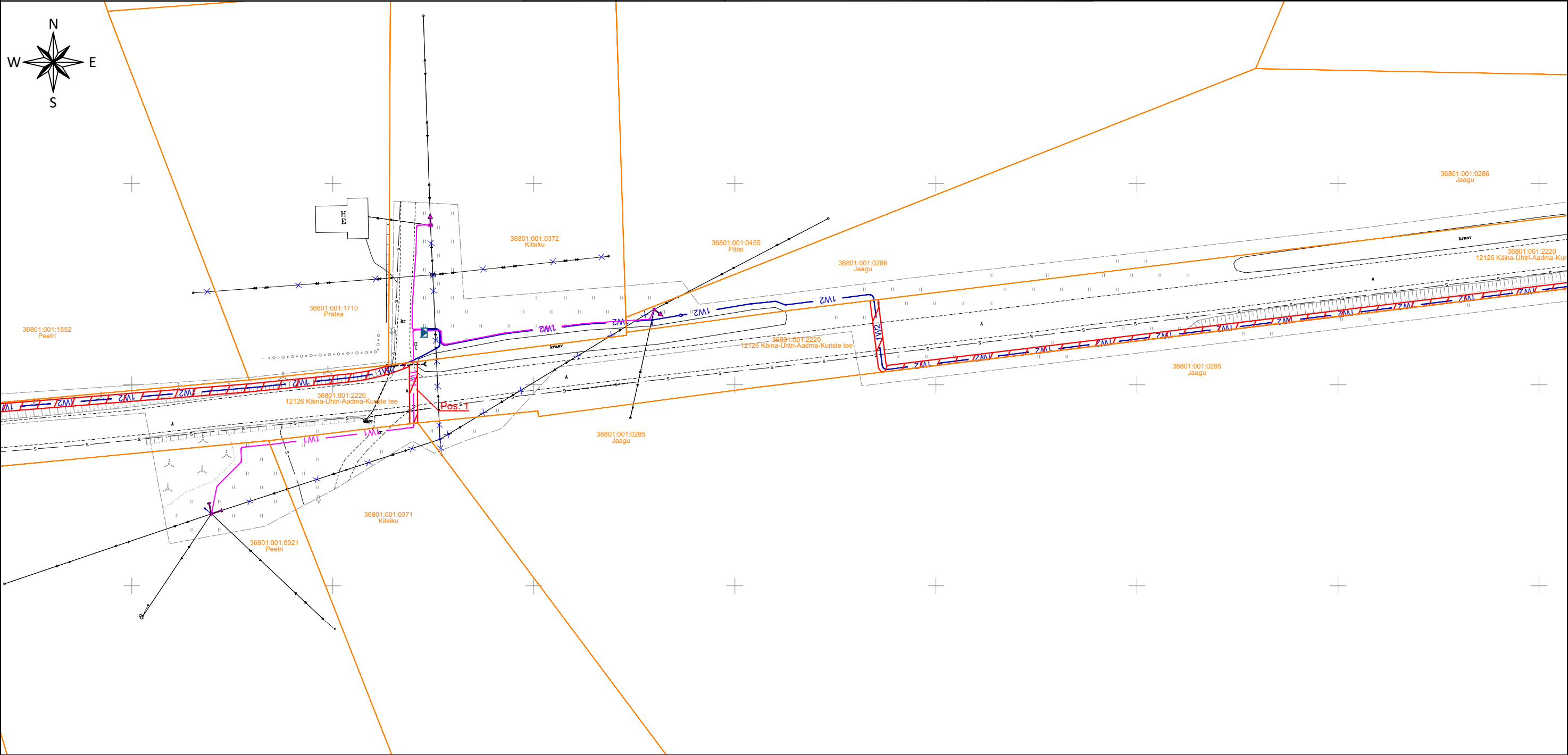


Isikliku kasutusõiguse seadmise ala
Kinnistu piir
Projekteeritud 10kV maakaabel
Projekteeritud 0,4kV maakaabel
Projekteeritud jätkumuhv
Projekteeritud trassi pikkus 3342m

Projekti nimetus / asukoht Käina 35/10kV Kopli keskpingeüldiiride osaline rekonstrueerimine, Nõmme, Selja, Kaigutsi ja Männamaa külad, Hiiu vald, Hiiu maakond			Töö nr 24-V04
Koostaja Tõnis Liiber	Mõõtkava 1:1000	Leht / formaat 9 / A3	Kuupäev 06.10.2025

ISIKLIKU KASUTUSÕIGUSE SEADMISE PLAAN

IKÕ ala Pos nr. (plaanil)	Kinnistu registriosa number	Katastriüksuse tunnus, nimi ja sihtotstarve:	Ala pindala ruutmeetrites m2
Pos 1	9414550	36801:001:2220; 12126 Käina-Ühtri-Aadma-Kuriste tee; Transpordimaa	6524



1W2

1W1

Isikliku kasutusõiguse seadmise ala

Kinnistu piir

Projekteeritud 10kV maakaabel

Projekteeritud 0,4kV maakaabel

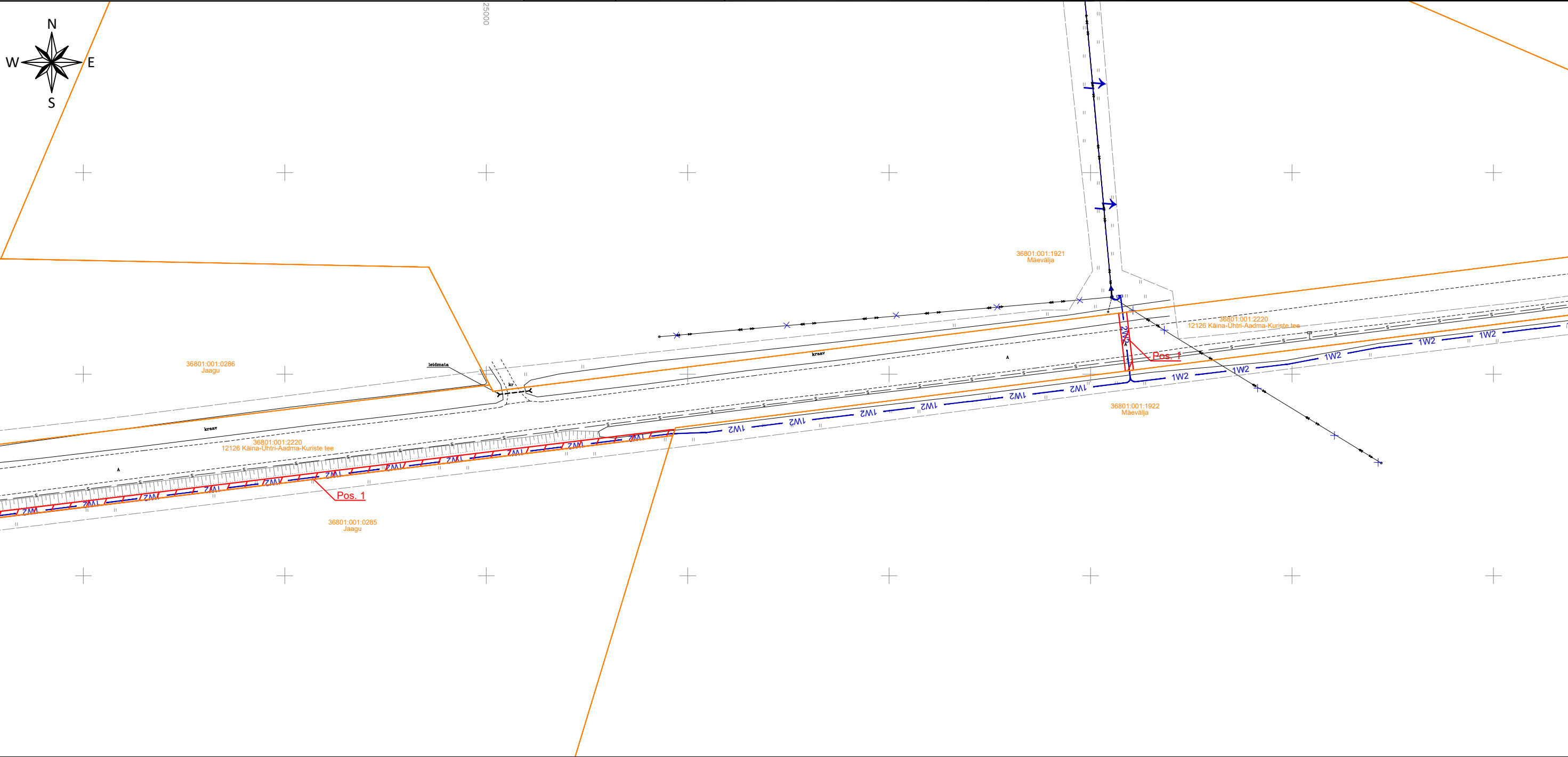
Projekteeritud jätkumuhv







Projekteeritud trassi pikkus 3342m

Projekti nimetus / asukoht Käina 35/10kV Kopli keskpingeüldi osaline rekonstrueerimine, Nõmme, Selja, Kaigutsi ja Männamaa külad, Hiiu vald, Hiiu maakond				Töö nr 24-V04
Koostaja Tõnis Liiber	Mõõtkava 1:1000	Leht / formaat 10 / A3	Kuupäev 06.10.2025	

ISIKLIKU KASUTUSÕIGUSE SEADMISE PLAAN

IKÕ ala Pos nr. (plaanil)	Kinnistu registriosa number	Katastriüksuse tunnus, nimi ja sihtotstarve:	Ala pindala ruutmeetrites m2
Pos 1	9414550	36801:001:2220; 12126 Käina-Ühtri-Aadma-Kuriste tee; Transpordimaa	6524



	Isikliku kasutusõiguse seadmise ala
	Kinnistu piir
	Projekteeritud 10kV maakaabel
	Projekteeritud 0,4kV maakaabel
	Projekteeritud jätkumuhv
	Projekteeritud trassi pikkus 3342m

Projekti nimetus / asukoht Käina 35/10kV Kopli keskpingeüldiir osaline rekonstrueerimine, Nõmme, Selja, Kaigutsi ja Männamaa külad, Hiiu maakond			Töö nr 24-V04
Koostaja Tõnis Liiber	Mõõtkava 1:1000	Leht / formaat 11 / A3	Kuupäev 06.10.2025